



ЦАХИМ СИСТЕМИЙН ГАРЫН АВЛАГА

КОМПАНИД ЗОРИУЛАВ



АГУУЛГА

1. Системийн танилцуулга
2. Хэрэглэгч системд хандах
3. Компани тайлагнах



1. СИСТЕМИЙН ТАНИЛЦУУЛГА:

ОҮИТБС-ын стандартын дагуу нэг талаас олборлох үйлдвэрлэл эрхлэгч компаниуд төлснөө тайлагнана, нөгөө талаас Засгийн газар тэдгээр компаниудаас хүлээн авсан орлогоо тайлагнана. Хоёр талаас ирүүлсэн тайланг Хараат бус хянагч, нэгтгэгч тулган баталгаажуулж, аудитаар баталгаажсан нэгдсэн тайлан гаргаж, түүнийг олон нийтэд ил тод болгоно. Энэхүү үйл явцыг төр, компани, иргэний нийгмийн тэгш оролцоо бүхий олон талт оролцогчдын бүлэг удирдан явуулж, хянан зохицуулна.

Монголын ОҮИТБС-н үйл ажиллагаанд мэдээллийн технологийг ашиглан энэхүү ЦАХИМ ТАЙЛАНГИЙН СИСТЕМ-ийг нэвтрүүлснээр Төрд байгаа мэдээллийг ХУР, ДАН болон бусад цахим системүүдтэй холболт хийж бодит цагаар, бодит өгөгдөлдөл авах, цаашлаад оролцогч талуудын үйл ажиллагаа хөнгөвчлөгдөж, зардал багасах, идэвхи санаачлага нэмэгдэх зэрэг эерэг үр өгөөж гарна гэж найдаж байна.

Монгол Улсын Засгийн газрын тухай хуулийн 24 дүгээр зүйлийн 2 дахь хэсэг, Статистикийн тухай хуулийн 15 дугаар зүйлийн 1 дэх хэсгийн 1 дэх заалт, Үндэсний статистикийн хорооны даргын 2022 оны А/26 дугаар тушаал:

“Олборлох үйлдвэрлэлийн ил тод байдлын санаачилгын тайлангийн дараах захиргааны статистик мэдээллийн маягт, түүнийг нөхөх зааврыг хавсралтын дагуу шинэчлэн баталсугай.”

1. Ашигт малтмалын хайгуул, олборлолт, үйлдвэрлэл эрхэлдэг аж ахуйн нэгж, байгууллагын үйл ажиллагааны 20 ... оны тайлангийн маягт (3-ОҮИТБС-1);
2. Газрын тосны хайгуул, олборлолт эрхэлдэг аж ахуйн нэгж, байгууллагын үйл ажиллагааны 20 ... оны тайлангийн маягт (3-ОҮИТБС-2);
3. Орон нутгийн төсөвт ашигт малтмал, газрын тосны хайгуул, олборлолт эрхэлдэг аж ахуйн нэгжээс төвлөрүүлсэн барьцаа, албан татвар, хураамжийн орлогын 20 ... оны тайлангийн маягт (3-ОҮИТБС-3);
4. Ашигт малтмал, газрын тосны хайгуул, олборлолт эрхэлдэг аж ахуйн нэгжээс төрийн захиргааны төв байгууллага болон бусад төсөвт байгууллагад төвлөрүүлсэн албан татвар, хураамж, бусад орлогын 20 ... оны тайлангийн маягт (3-ОҮИТБС-4);
5. Ашигт малтмал, газрын тосны хайгуул, олборлолт эрхэлдэг аж ахуйн нэгжийн үйлдвэрлэл, борлуулалтын 20 ... оны нэгдсэн тайлангийн маягт (3-ОҮИТБС-5);
6. Ашигт малтмал, газрын тосны хайгуул, олборлолт эрхэлдэг аж ахуйн нэгжээс улсын болон орон нутгийн төсөвт төвлөрүүлсэн албан татвар, хураамжийн орлогын 20 ... оны нэгтгэлийн тайлангийн маягт (3-ОҮИТБС-6).



1. СИСТЕМИЙН ТАНИЛЦУУЛГА:

Цахим тайлангийн систем нь оролцогч талуудаас холбогдох тайлан мэдээллийг цахим хэлбэрээр хүлээн авч тэдний үйл ажиллагааг хөнгөвчлөхөөс гадна санаачилгын хүрээнд ил тод болж буй мэдээллийн нэгдсэн санг бий болгож, мэдээллийн хүртээмжийг нэмэгдүүлэх зорилготой веб сервисд суурилсан програм хангамж юм.

Системийн онцлог:

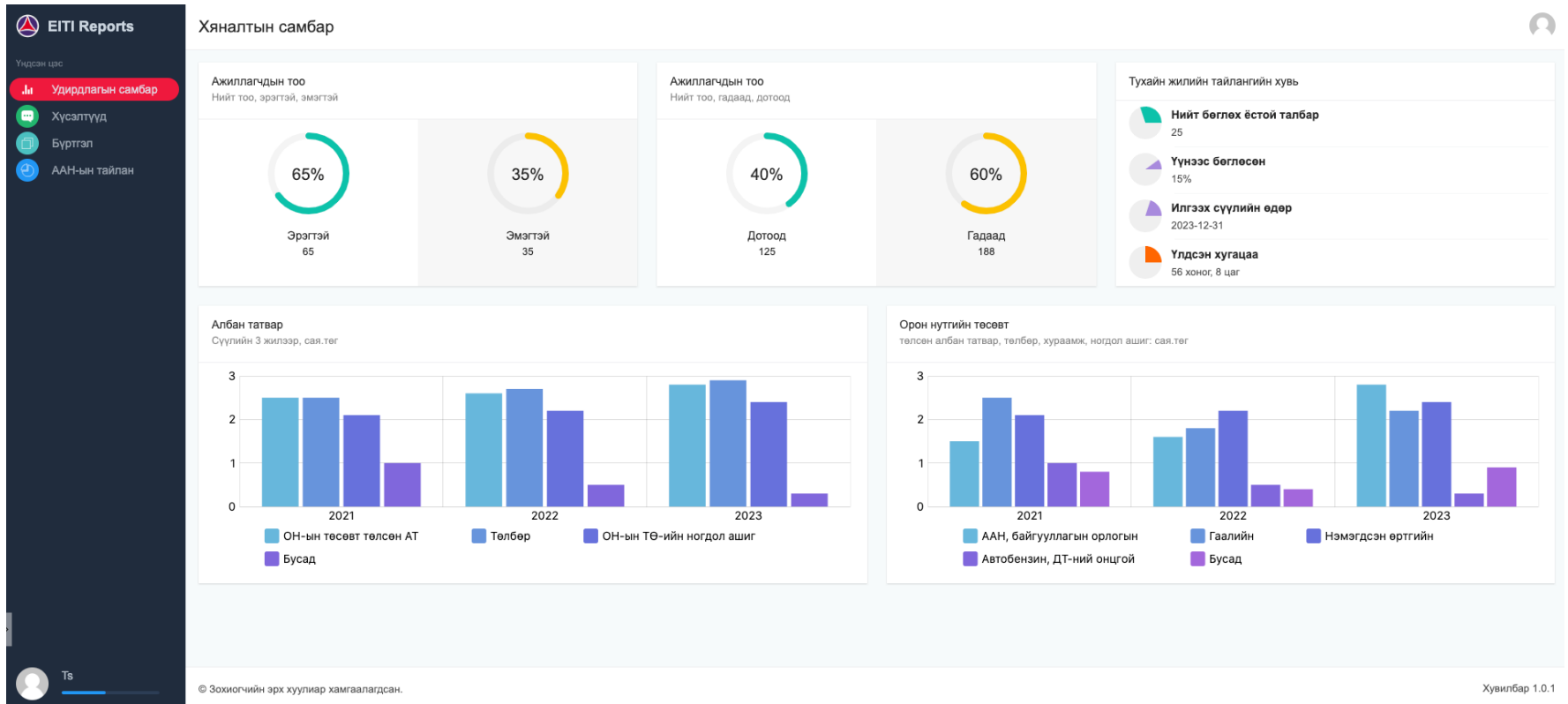
- Энгийн, ашиглахад хялбар
- Батлагдсан тайлангийн маягтын дагуу өгөгдөл оруулна
- Хүснэгтийн талбар бүр нь оруулах өгөгдөлд зориулсан форматуудыг суулгаж өгсөн
- Төрийн ХУР, ДАН болон бусад цахим системүүдээс API service-ээр дамжуулан өгөгдөл шууд хүлээн авах боломжтой
- ДАН танилтын системээр хэрэглэгч нэвтрэх боломжтой
- Интернет орчинд ажиллах бөгөөд дэлхийн хаанаас ч хандах боломжтой.
- Мэдээллийн аюулгүй байдлын хамгаалалт хийгдсэн

СИСТЕМИЙН БҮТЭЦ:

- Компанийн модуль
- Төрийн байгууллагын модуль
- Тулган баталгаажуулалтын модуль
- Админ удирдлагын модуль
- Портал сайт



1. СИСТЕМИЙН ТАНИЛЦУУЛГА:



СИСТЕМ ДЭЭР АЖИЛЛАХ ТАЛБАР:

Удирдлагын самбар: Компанийн тухайн оны тайлангийн явц болон тайлангийн нэгтгэл үзүүлэлтүүд

Хүсэлтүүд: Компани нь системийн АДМИН-д тайлантай холбоотой болон системийн хэрэглэгчтэй холбоотой хүсэлт илгээх модуль

Бүртгэл: Тухайн ААН-ийн бүртгэл, Эзэмшиж буй тусгай зөвшөөрлийн бүртгэл, Компанийг төлөөлөн системд нэвтрэх хэрэглэгчдийн бүртгэл зэрэг байна.

ААН-ын тайлан: ОУИТБС-н хүрээнд тайлант онд бөглөсөн тайлангууд болон тухайн онд шинээр хийх, хийгдэж буй тайлангуудтай ажиллах модуль.





2. ХЭРЭГЛЭГЧ СИСТЕМД ХАНДАХ

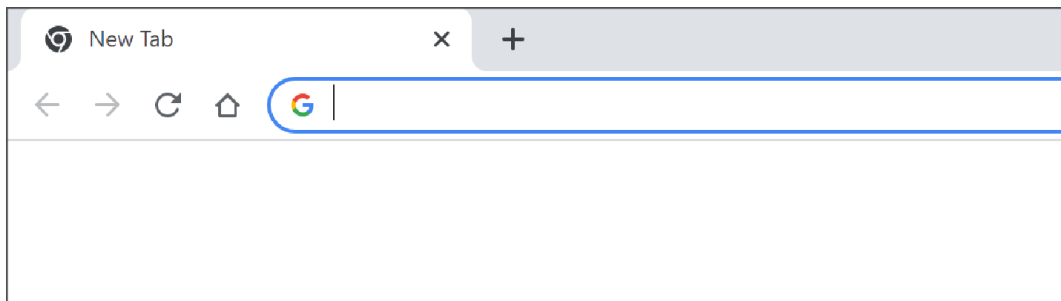
Цахим тайлангийн систем нь веб сервисд суурилсан бөгөөд хэрэглэгч дурын веб хөтөч ашиглан системд нэвтрэн орно.

Цахим системийн портал сайтад нэвтрэн орох линк: <https://ereports.eitimongolia.mn>

Компани, Төрийн байгууллага системд нэвтрэн орох линк: <https://ereports.eitimongolia.mn/admin>



Өөрийн сонгосон веб хөтөч /web browser/ ажиллуулах бөгөө address bar хэсэгт дээрх хаяг бичиж хандана.



Цахим системийн портал сайтад нэвтрэн орох линк: <https://ereports.eitimongolia.mn>

Компани, Төрийн байгууллага системд нэвтрэн орох линк: <https://ereports.eitimongolia.mn/admin>



2. ХЭРЭГЛЭГЧ СИСТЕМД ХАНДАХ

ОУИТБС-ын цахим тайлангийн системд дараах Аж ахуйн нэгж болон хувь хэрэглэгч ДАН системээр дамжуулан шууд нэвтрэх эрхтэй. Үүнд:

- Ашигт малтмалын хайгуулын болон ашиглалтын тусгай зөвшөөрөл эзэмшигчид нь Аж ахуйн нэгжийн “ЗАХИРАЛ”-ын албан ёсны тоон гарын үсгээр ДАН – ХУУЛИЙН ЭТГЭЭД гэсэн нэвтрэлтийн системээр шууд нэвтрэн орно.
- АЖ АХУЙН НЭГЖИЙН ЗАХИРАЛ нь төрийн үйлчилгээний ДАН системээр хувь хүн буюу иргэний эрхээр нэвтрэн орж өөрт хамаарах ААН-рүү нэвтрэн орох боломжтой.
- Аж ахуйн нэгжийн тоон гарын үсгээр /ААН ЗАХИРАЛ иргэний эрхээр ДАН системээр орсон байж болно./ нэвтрэн орж тайлан бөглөх энгийн хэрэглэгчийн Регистр дугаар бүртгэгдсэн хэрэглэгч ДАН – ИРГЭН гэсэн нэвтрэлтийн системээр шууд нэвтрэн орно.

БУСАД ХЭРЭГЛЭГЧ:

Тусгай зөвшөөрөл эзэмшигч биш ААН, Төрийн байгууллага болон Орон нутгийн байгууллага нь Монгол улсын ОУИТБС-ын ажлын албанаас нэвтрэх нэр, нууц үгийн мэдээлэл авна.

Холбоо барих:

+976-11-70110525

admin@eitimongolia.mn



2. ХЭРЭГЛЭГЧ СИСТЕМД ХАНДАХ

Нэвтрэх

Та өөрийн бүртгэлтэй нэвтрэх нэр, нууц үгийг ашиглан нэвтрэнэ үү!

Нэвтрэх и-мэйл *

Нууц үг *


Сануулах

[Нууц үг сэргээх?](#)

Нэвтрэх

эсвэл

Төрийн танилт нэвтрэлтийн ДАН Системийг ашиглан нэвтрэх болон бүртгүүлээрэй.

 ХУУЛИЙН ЭТГЭЭД

 ИРГЭН

- Тухайн хэрэглэгч системийн АДМИН-аас нэвтрэх нэр, нууц үг үүсгүүлсэн тохиолдолд шууд мэдээлэл бөглөж нэвтрэнэ.

- ААН-ийн тоон гарын үсэг болон Иргэний ДАН системээр нэвтрэх тохиолдолд сонголтыг хийж системд нэвтрэнэ.

АЖ АХУЙН НЭГЖИЙН ЗАХИРАЛ нь төрийн үйлчилгээний ДАН системээр хувь хүн буюу иргэний эрхээр нэвтрэн орж өөрт хамаарах ААН-рүү нэвтрэн орох боломжтой.



2. ХЭРЭГЛЭГЧ СИСТЕМД ХАНДАХ

ИРГЭН БАЙГУУЛЛАГА FOREIGNER

Нэвтрэх

Тоон гарын үсгээр

Тоон гарын үсэг ([Тоон гарын үсгийн клиент програм татах](#))

P Д Дугаар

Нэвтрэх

ААН нь Захиралын тоон гарын үсэг ашиглах тохиолдолд ДАН системийн “БАЙГУУЛЛАГА” цонхийг идэвхжүүлнэ.

Тоон гарын үсэг ашиглах тохиолдолд “Тоон гарын үсгийн клиент програм” заавал татаж суулгасан байх шаардлагатай.

“Тоон гарын үсгээр” гэсэн хэсэгт дарж клиент програмийг дуудаж ажиллуулна. Энэ үед тоон гарын үсгийг компьютерт холбосон байх шаардлагатай

Клиент програм дээр өөрийн ААН-н тоон гарын үсэг сонгож нууц үгийг оруулснаар систем нэвтрэн орно.



2. ХЭРЭГЛЭГЧ СИСТЕМД ХАНДАХ

ИРГЭН БАЙГУУЛЛАГА FOREIGNER

Нэвтрэх

Регистрийн дугаараар нэвтрэх
 Бүртгэлийн дугаараар нэвтрэх ?

Нууц үгээ мартсан уу?
 Бүртгэлтэй утасны дугаараа солих

[Шинээр бүртгүүлэх үү?](#) [Хүүхдээр нэвтрэх үү?](#)

- Аж ахуйн нэгжийн тоон гарын үсгээр нэвтрэн орж тайлан бөглөх энгийн хэрэглэгчийн Регистр дугаар бүртгэгдсэн хэрэглэгч ДАН – ИРГЭН гэсэн нэвтрэлтийн системээр шууд нэвтрэн орно.

- АЖ АХУЙН НЭГЖИЙН ЗАХИРАЛ нь төрийн үйлчилгээний ДАН системээр хувь хүн буюу иргэний эрхээр нэвтрэн орж өөрт хамаарах ААН-рүү нэвтрэн орох боломжтой.

ЦАХИМ ТАЙЛАН-ын системд хэрэглэгчийн Регистр дугаар бүртгэлтэй тохиолдолд ДАН – ИРГЭН гэсэн нэвтрэлтийн системийг ашиглаж системд хандана.

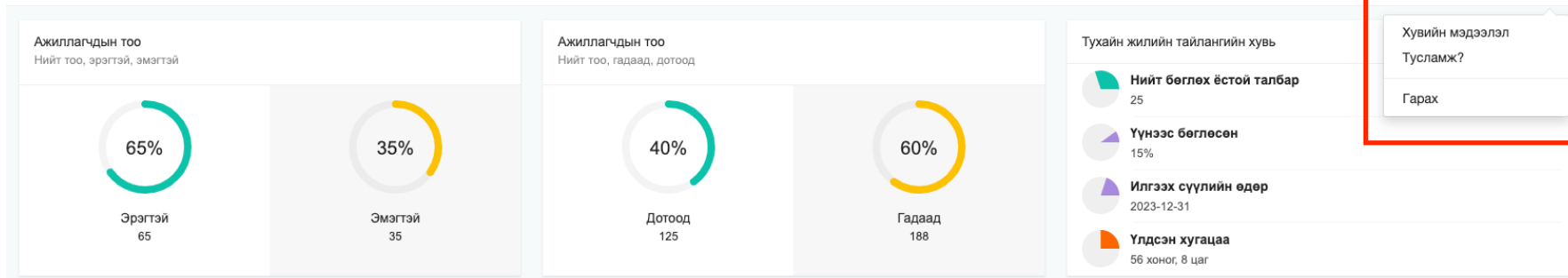
1. Регистр дугаараар нэвтрэх: Энэ нь ДАН системд өмнө бүртгэл хийж нууц үг үүсгэсэн хэрэглэгч хандах боломжтой хувилбар. Мөн бүртгэлтэй утасны дугаараар баталгаажуулах код илгээх шаардлагатай.
2. Банкны эрх: Тухайн хэрэглэгч Хаанбанк, Голомт банк, Төрийн банк, ХХБ, Капитрон банк, Мост Мони зэрэг банкны “Интернэт банк”-руу хандах эрхийг ашиглан нэвтрэх боломжтой.
3. Тоон гарын үсэг: Хувь иргэн өөрийн Регистр дугаар дээр үүсгэсэн тоон гарын үсгээр нэвтрэх боломжтой. Энэ тохиолдолд хэрэглэгч тоон гарын үсгийн клиент програм татаж суулгасан байх шаардлагатай болно.



2. ХЭРЭГЛЭГЧ СИСТЕМД ХАНДАХ

Системийн хэрэглэгч өөрийн хувийн мэдээллээ харах, засварлах боломжтой бөгөөд дэлгэцний баруун дээд, зүүн доод буланд байрлах аватор дүрсэн дээр дарж “Хувийн мэдээлэл” цэсийг сонгоно.

Хяналтын самбар



Хувийн мэдээлэл

Odbayar Ts
Аж ахуйн нэгж | odbayar@dazo.mn
[Аватар солих](#)

[Хувийн мэдээлэл](#) | [Нууц үг солих](#)

Овог Odbayar	Нэр Ts
Регистр ТТ88889999	Хэрэглэгчийн түвшин Аж ахуйн нэгж
Утас 99999999	И-мэйл odbayar@dazo.mn
Хаяг	

Хувийн мэдээлэл: Энэ цэсэнд хэрэглэгчийн бүртгэгдсэн мэдээлэл байх бөгөөд хэрэглэгч Хувийн мэдээлэл хэсэгт хандана.

Хувийн мэдээллээс “Регистр” хэсгийг засварлаж болохгүй.

Нууц үг солих:

Хуучин нууц үг: Хэрэв хэрэглэгчид нууц үг өмнө үүссэн байгаад нэвтэрсэн тохиолдолд заавал хуучин нууц үгийг бүртгэнэ.

Хэрэв ДАН систем ашиглан нэвтэрсэн тохиолдолд “Хуучин нууц үг” талбарыг хоосон үлдээнэ.

Шинэ нууц үг: Хүссэн нууц үгээрээ үүсгэнэ.





3. КОМПАНИ ТАЙЛАГНАХ

УДИРДЛАГЫН САМБАР:

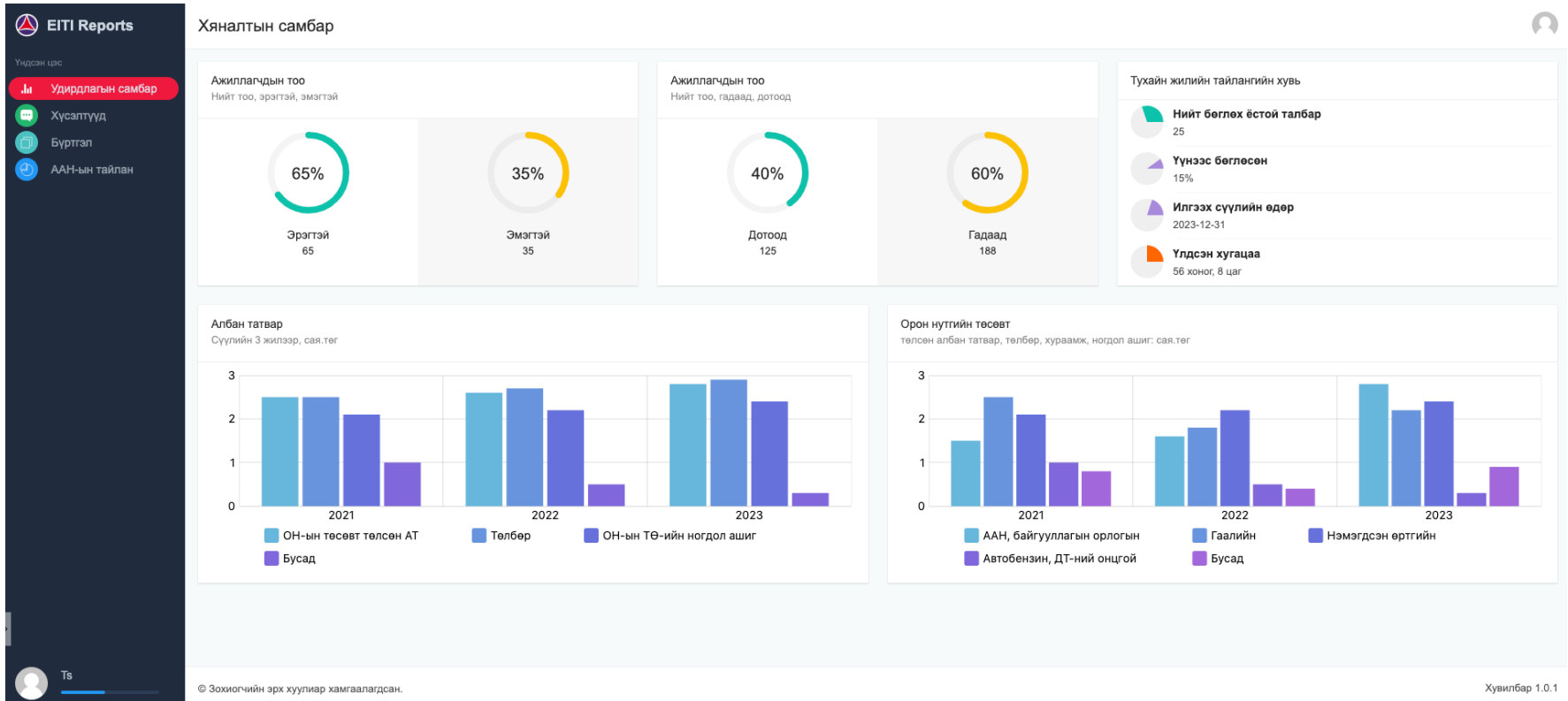
Ажиллагчдын тоо:

Тайлангийн маягтад бөглөгдсөн ажилчдын тоон үзүүлэлт

Тухайн жилийн тайлангийн хувь: Тухайн жилийн тайлангийн нийт маягтаас бөглөх ёстой үзүүлэлтийн хувь.

Албан татвар: Тайланд оруулсан татварын дүнгийн үзүүлэлтүүд нэгтгэгдээд харагдана.

Орон нутгийн төсөвт: Тайланд онд орон нутагт төвлөрүүлсэн албан татвар, төлбөр, хураамж, ноогдол ашиг сая төгрөгөөр.





3. КОМПАНИ ТАЙЛАГНАХ

ХҮСЭЛТҮҮД: Системийн АДМИН-д хаяглан илгээх хүсэлт удирдах болон илгээсэн хүсэлт харах модуль.

Хүсэлт хайх: Илгээсэн хүсэлтүүдийг доорх 4 төрөл ангилалаар хайлт хийж жагсаалтаас харах хэсэг.

Манай хүсэлтүүд: Компанийн шинээр илгээх болон өмнө илгээсэн хүсэлтүүдтэй ажиллах талбар.

Хүсэлт гаргах: Системийн админд хүсэлтийн төрлийг сонгож илгээх модуль.

Мэдээлэл устгах: Илгээгдсэн хүсэлтүүдийг сонгож утсагах боломжтой үйлдэл хийгдэнэ.

The screenshot shows the EITI Reports system interface. On the left is a dark sidebar with navigation options: 'Удирдлагын самбар', 'Хүсэлтүүд' (highlighted), 'Бүртгэл', and 'ААН-ын тайлан'. The main content area is divided into two sections: 'Хүсэлт хайх' (Search) and 'Манай хүсэлтүүд' (My Requests). The 'Хүсэлт хайх' section has a list of filters: 'Байгууллагын регистр...', 'Байгууллагын нэр...', 'Хүсэлтийн дугаар...', 'Бүртгэгдсэн огноо', and a 'Хайх' (Search) button. The 'Манай хүсэлтүүд' section has a header with 'Хүсэлт гаргах' (green) and 'Мэдээлэл устгах' (red) icons. Below is a table with columns: 'Регистр', 'Илгээсэн байгууллага', 'Хүсэлт дугаар', 'Тайлан төрөл', 'Хүсэлтийн төрөл', 'Хүсэлт', 'Утас', 'Хүсэлтийн төлөв', 'Илгээсэн огноо', and 'Шийдвэрлэсэн огноо'. The table is currently empty, showing 'Мэдээлэл олдсонгүй' (No data found).

The screenshot shows the 'Хүсэлт гаргах' (Request) form. It has two dropdown menus: 'Тайлан төрөл' (Report type) with 'ОУИТБС-1' selected, and 'Хүсэлтийн төрөл' (Request type) with a dropdown menu open showing options: 'Бүртгэлийн хүсэлт' (Registration request) and 'Хугацаа сунгуулах хүсэлт' (Request for extension of time).

Хүсэлт гаргах:
Энэ нь системийн админд ямар төрлийн хүсэлт гаргах сонголтыг хийж хүсэлтийн дэлгэрэнгүйг бичиж оруулан илгээх талбар.





3. КОМПАНИ ТАЙЛАГНАХ

БҮРТГЭЛ: Байгууллагын мэдээлэл болон лицензийн мэдээлэлтэй ажиллах модуль.

Байгууллагын бүртгэл: Цахим системд бүртгэлтэй байгууллагын мэдээлэл төрийн ХУР системд бүртгэгдсэнээр байна.

Хэрэглэгч бүртгэх: Компани тайлангийн маягт бөглөх системийн “Энгийн хэрэглэгч бүртгэх” талбар бөгөөд жагсаалтад байгаа Компанийг курсороор сонгож тодруулж хэрэглэгч шинээр бүртгэнэ.

Бүртгэл

Байгууллага бүртгэл

Лиценз бүртгэл

Регистр...

Байгууллагын бүртгэл

👤 Хэрэглэгч бүртгэх
📄 Excel Export

	Төлөв	Регистр	Байгууллагын нэр	Төрөл	Лиценз тоо	Хариуцлагын хэлбэр	Аймаг/нийслэл	Удирдлагын нэр	Өмчийн хэлбэр	Гар утас	Оффис утас	Хаяг/байршил
1	✎ Навтрэх эрхтэй	2597977	Агитхангай	Компани	[2]	Хязгаарлагдмал хариуцлагатай компани			Монгол Улсын иргэний өмч	99112443	77006514	8-р хороо, 11-р хороолол, Их то

Байгууллагын мэдээлэл засварлах ✕

Ерөнхий мэдээлэл

Байгууллагын регистр 2597977	Байгууллагын нэр Агитхангай	Байгууллагын нэр /ENG/
Төрөл Компани	Хариуцлагын хэлбэр 11 : Хязгаарлагдмал хариуцлагатай компани	Аймаг/хот ...
Сум/дүүрэг	Баг/хороо	Гудамж
Байр	Хаяг/байршил 8-р хороо, 11-р хороолол, Их тойруу, Монгол ньюс байр 903 тоот	
Үйл ажиллагааны чиглэл x 05101 : Коксжсон нүүрс олборлолт		
Харьяалагдах татварын алба Чингэлтэй дүүрэг	Өмчийн хэлбэр 50.51 : Монгол Улсын иргэний өмч	Хувь
Удирдлагын овог	Удирдлагын нэр Лувсанданзан	Албан тушаал
Утасны дугаар/гар/ 99112443	Утасны дугаар/оффис/ 77006514	Цахим хаяг demberel86@yahoo.com
Факс		

Байгууллагын мэдээлэл засварлах:

ААН-ийн ХУР системд бүртгэгдсэн “УБЕГ-н мэдээлэл” мэдээлэл харагдах бөгөөд үүнд дээр тухайн өгөгдөл бүрээр нэмэлт мэдээлэл оруулах, засварлах боломжтой байна.





3. КОМПАНИ ТАЙЛАГНАХ

БҮРТГЭЛ: Байгууллагын мэдээлэл болон лицензийн мэдээлэлтэй ажиллах модуль.

Байгууллагын бүртгэл: Цахим системд бүртгэлтэй байгууллагын мэдээлэл төрийн ХУР системд бүртгэгдсэнээр байна.

Байгууллагын бүртгэл												
Хэрэглэгч бүртгэх Excel Export												
	Төлөв	Регистр	Байгууллагын нэр	Төрөл	Лиценз тоо	Хариуцлагын хэлбэр	Аймаг/нийслэл	Удирдлагын нэр	Өмчийн хэлбэр	Гар утас	Оффис утас	Хаяг/байршил
1		Нэвтрэх эрхтэй	2597977	Агитхангай	Компани	[2]	Хязгаарлагдмал хариуцлагатай компани		Монгол Улсын иргэний өмч	99112443	77006514	8-р хороо, 11-р хороолол, Их тойруу, Монго

Хэрэглэгчийн бүртгэл

Регистр	Овог	Нэр
<input type="text"/>	<input type="text"/>	<input type="text"/>
Утас	И-мэйл хаяг	
<input type="text"/>	<input type="text"/>	

Хадгалах
Болих

Хэрэглэгч бүртгэх:

Системд нэвтрэх хэрэглэгчийн бүртгэл хийгдэнэ.

Регистр: Эхний 2 үсэг Монгол фонтоор бичигдэх бөгөөд арын 8 оронтой тоог залгуулж бичигдэнэ. Зай авахгүй.

Овог, нэр: Нэрийг Монгол текстээр нөхөж оруулна.

Утас: 8 оронтой тоон өгөгдөл

И-Мэйл хаяг: Хэрэглэгчийн имэйл хаяг бичигдэнэ.

ЖИЧ: Энд бүртгэгдсэн Регистр дугаараар хэрэглэгч Тайлангийн цахим системд ДАН – ИРГЭН сонголтоор нэвтэрч орно.





3. КОМПАНИ ТАЙЛАГНАХ

БҮРТГЭЛ: Байгууллагын мэдээлэл болон лицензийн мэдээлэлтэй ажиллах модуль.

Лиценз бүртгэл: АМГТГ-ийн мэдээллийн санд бүртгэлтэй тухайн ААН-ийн эзэмшиж буй ашиглалтын болон хайгуулын тусгай зөвшөөрлийн жагсаалтууд.

Excel Export: Тухайн бүртгэлтэй жагсаалтуудыг EXCEL файлаар татаж авах команд.

Лицензийн бүртгэл													
Excel Export													
Төлөв	Лиценз дугаар	Талбайн нэр	Талбайн хэмжээ /м2/	Ашигт малтмалын төрөл	Эзэмшигчийн РД	Эзэмшигч компанийн нэр	Аймаг/нийслэл	Сум/дүүрэг	Олгосон огноо	Дуусах огноо	Үүссэн огноо	Шинэчилсэн огноо	
1	Хүчинтэй	MV-013028	Ар өлт	314.16	Ашиглалтын тусгай зөвшөөрөл	2597977	Агитхангай	Өвөрхангай	Уянга	2007-12-05	2037-12-05	2024-02-08	2024-02-08 16:48
2	Хүчинтэй	XV-022444	Сондуулт-1	593.88	Хайгуулын тусгай зөвшөөрөл	2597977	Агитхангай	Өвөрхангай	Хайрхандулаан	2023-06-28	2026-06-28	2024-02-08	2024-02-08 16:48





3. ААН-ЫН ТАЙЛАН

Тайлангийн жагсаалт: 3-ОУИТБС-1 дугаар маягт бүхий тайлангийн жагсаалт болон тайланг дэлгэрэнгүй харах, засварлах, илгээх, шинээр бүртгэх зэрэг үйлдэл хийгдэнэ.

Тайлан хайх: Хайх өгөгдөл оруулж тайлангийн нийт жагсаалтаас тайланг шүүж харах модуль.

Тайлан харах: Жагсаалтаас харах тайланг гарын хулганы курсороор сонгож идэвжүүлснээр тайлан харах команд ажиллана. Тухайн сонгогдсон тайлан шинэ TAB-аар PDF өргөтгөлтэйгөөр дэлгэрэнгүй харагдана.

Excel Export: Тайлангийн жагсаалтуудыг EXCEL файлаар татаж авах команд.

Аж ахуйн нэгжийн тайлан

3-ОУИТБС-1

3-ОУИТБС-2

Регистр...

Байгууллагын нэр...

Утас...

Бүртгэгдсэн огноо

Хайх

Ашигт малтмалын хайгуул, олборлолт, үйлдвэрлэл эрхэлдэг аж ахуйн нэгж, байгууллагын үйл ажиллагааны тайлан (3-ОУИТБС-1)

Шинээр бүртгэх | Тайлан харах | Excel Export

	Регистр	Байгууллагын нэр	Тайлант он	Аймаг/нийслэл	Хариуцлагын хэлбэр	Өмчийн хэлбэр	Удирдлагын нэр	Гар утас	Оффис утас	Баталгаажсан огноо	Бүртгэгдсэн огноо	Төлөв
1	2597977	Агитхангай	2022	Улаанбаатар	Хязгаарлагдмал хариуцлагатай компани	Монгол Улсын иргэний өмч		99112443	77006514	2024-02-09 13:04	2023-11-16 10:39	Тулган баталгаажуу

Шинээр бүртгэх

Шинээр бүртгэх:
3-ОУИТБС-1 дугаар маягт бүхий тайланг шинээр бүртгэж эхлэх команд бөгөөд системд бүртгэлтэй ААН-ийн мэдээллүүдийг төрийн цахим системүүдээс API service-р дамжуулан оруулсан байна.



Тайлан засварлах:
Бүртгэл эхэлсэн, дутуу оруулсан, илгээгдээгүй тайлан руу орж нэмж мэдээлэл бөглөх, өмнөх мэдээлэл засварлах боломжтой команд.

Тайлан илгээх

Тайлан илгээх:
Бүрэн бөглөгдсөн тайланг сонгож илгээх команд.





3. ААН-ЫН ТАЙЛАН

ТАЙЛАН БӨГЛӨХ ТАЛБАР: Тайлангийн маягтын дагуу тайлан бөглөх бөгөөд тухайн нүдэнд текст, тоо, огноо, форум сонгох хувилбаруудыг системээс автоматаар тохируулагдсан. Систем хэрэглэгч харгалзах нүдэнд өгөгдөл оруулаад **БҮРТГЭХ** командыг дарснаар дараагийн хуудсанд шилжинэ.

**АШИГТ МАЛТМАЛЫН ХАЙГУУЛ, ОЛБОРЛОЛТ, ҮЙЛДВЭРЛЭЛ ЭРХЭЛДЭГ АЖ АХУЙН НЭГЖ,
БАЙГУУЛЛАГЫН ҮЙЛ АЖИЛЛАГААНЫ 20... ОНЫ ТАЙЛАНГИЙН МАЯГТ
(3-ОУИТБС-1)**

Үндсэн мэдээлэл

3 4 5 6 7 8 9 10 11 12 13 14 15 16 17 18 19 20 21 22 23 24 25

I.ХАЯГИЙН ХЭСЭГ ?

1. Аж ахуйн нэгж, байгууллагын хаяг

Регистрийн дугаар	2	5	9	7	9	7	7
Аж ахуйн нэгж, байгууллагын нэр	Агитхангай						
Байршил	Нэр						Код
Аймаг, нийслэл	Улаанбаатар						11
Сум, дүүрэг	Чингэлтэй						
Баг, хороо							
Гудамж							
Байр							
Харьяалах татварын алба	Чингэлтэй дүүрэг						

3. Хариуцлагын хэлбэр (кодыг зааврын хавсралтаас харна уу)

Хэлбэр	Код
Хязгаарлагдмал хариуцлагатай компани	11

5. Үйл ажиллагааны чиглэл (кодыг зааврын хавсралтаас харна уу)

1. Коксжсон нүүрс олборлолт

ЭЗҮАСА - 4.0 код

0	5	1	0	1
---	---	---	---	---

1. Ашигт малтмалын хайгуул, олборлолт, үйлдвэрлэл эрхэлдэг аж ахуйн нэгж нь дараа оны 4 дүгээр сарын 15-ны дотор ОУИТБСАА-нд цахим тайлагналын системээр ирүүлнэ.

2. ОУИТБСАА нь 5 дугаар сарын 15-ны дотор Үндэсний Статистикийн Хороонд аж ахуйн нэгж, байгууллагаар цахим хэлбэрээр ирүүлнэ.

2. Холбоо барих хүний овог, нэр: Лувсанданзан

Албан тушаал:

Утас: 1. 99112443

Утас: 2. 77006514

Цахим хаяг: demberel86@yahoo.com

4. Өмчийн хэлбэр (кодыг дугуйлж, өмчийн эзлэх хувийг бичнэ үү)

Хэлбэр	Хувь	Код
Монгол Улсын иргэний өмч		50.51

II.ҮНДСЭН МЭДЭЭЛЭЛ ?

1. Ашиглалт болон хайгуулын тусгай зөвшөөрлийн мэдээлэл

Ашигт малтмалын төрөл	МД	Тусгай зөвшөөрлийн дугаар	Талбайн хэмжээ (га)	Зөвшөөрөл хүссэн огноо	Зөвшөөрөл олгосон огноо	Зөвшөөрөл дуусах огноо	Байршил
А	Б	1	2	3	4	5	6
Алт /Шороо/	1	MV-013028	314.16	2007-12-05	2007-12-05	2037-12-05	Ар өлт
	2	XV-022444	593.88	2023-06-28	2023-06-28	2026-06-28	Сондуулт-1

2. Нөөцийн мэдээлэл ?

Үзүүлэлт	МД	Хэмжих нэгж	Дүн
А	Б	В	1
Нөөцийн талбайг хэлэлцсэн Эрдэс Баялгийн Мэргэжлийн Зөвлөлийн хурлын огноо	1	-	2018-01-01
Нөөцийн талбайг хэлэлцсэн Эрдэс Баялгийн Мэргэжлийн Зөвлөлийн хурлын дараагийн хурлын огноо	2	-	ЯҮ7

Бүртгэх

Болих

Мэдээлэл: засварлах





3. ААН-ЫН ТАЙЛАН



ТАЙЛАНГИЙН МАЯГТ НӨХӨХ ЗААВАР: Батлагдсан загварын дагуу “Тайлангийн Маягт” нөхөх зааварыг харах товчлуур бөгөөд тухайн нүд бүрд ямар өгөгдөл оруулах, ямар үзүүлэлтээр мэдээлэл нөхөх зааврууд дэд гарчиг бүрээр харах боломжтой.

Гарч ирсэн тайлбарыг ? тэмдэг дээр дарах бүрт гарч ирэх бөгөөд Х товчлуур дээр дарж хаана.

5. Үйл ажиллагааны чиглэл (кодыг зааврын хавсралтаас харна уу)

ЭЗҮАС

II. Үндсэн мэдээлэл ?

1. Ашиглалт болон хайгуул

Ашигт малтмал	
А	
Алт /Шороо/	

2. Нөөцийн мэдээлэл ?

Нөөцийн талбайг хэлэлцсэн	
Нөөцийн талбайг хэлэлцсэн	

Бүртгэх

Боли

? НӨӨЦИЙН МЭДЭЭЛЭЛ

2.НӨӨЦИЙН МЭДЭЭЛЭЛ

Энэ хэсгийг зөвхөн тусгай зөвшөөрөл эзэмшигч төрийн өмчит ААНБ-ууд нөхнө.

“Ашигт малтмалын тухай” хуулийн 48.12-т “Энэ хуулийн 48.3-т заасан хайгуулын үр дүнгийн тайлан болон 48.6.1-д заасан техник эдийн засгийн үндэслэл (ТЭЗҮ) боловсруулах, тэдгээрт хийх хөндлөнгийн дүгнэлт гаргах үйл ажиллагааг мэргэшсэн мэргэжилтэн, эрх бүхий хуулийн этгээд гүйцэтгэнэ гэж заасны дагуу Эрдэс баялгийн мэргэжлийн зөвлөл нь Монгол Улсын нутаг дэвсгэрт улсын төсвийн хөрөнгөөр гүйцэтгэх геологийн судалгаа, ашигт малтмалын эрэл хайгуул, ашиглалтын тусгай зөвшөөрөл эзэмшигчдээс ирүүлсэн бүх төрлийн ашигт малтмалын хайгуулын ажлын үр дүнгийн нөөцийн тооцоо, эдийн засгийн үнэлгээ бүхий тайлан, орд газрыг ашиглах буюу уул уурхайн үйлдвэрлэлийн ТЭЗҮ болон газрын тосны судалгаа, бусад үйл ажиллагаатай холбогдсон ажлын төсөл, төлөвлөгөө, үр дүн зэрэг асуудлыг хэлэлцэж, холбогдох хууль, дүрэм, судалгааны арга аргачлалтай нийцэж буй эсэх талаар мэргэжлийн зөвлөмж өгөх, дүгнэлт гаргах эрхтэй орон тооны бүс зөвлөл юм.

1-2 дугаар мөрөнд нөөцийн талбайг хэлэлцсэн Ашигт Малтмал, Газрын тосны Газрын Эрдэс баялгийн мэргэжлийн зөвлөлийн хурлын огноо, дүгнэлтийн дугаарыг нөхнө.

3-4 дугаар мөрөнд нөөцийг бүртгэх тухай Ашигт Малтмал, Газрын тосны Газрын Эрдэс баялгийн мэргэжлийн зөвлөлийн хурлын шийдвэрийн огноо, дугаарыг нөхнө.

5 дугаар мөрөнд техник эдийн засгийн үндэслэлд заагдсан нөөцийн үнэлгээний дүнг мянган төгрөгөөр нөхнө.



3. ААН-ЫН ТАЙЛАН

МАЯГТ НӨХӨХ ЗААВАР – НЭМЭЛТ ТАЛБАР ГАРГАХ:

Тайланг бөглөх явцас 2 болон түүнээс дээш багц үзүүлэлт бөглөх шаардлагатай тохиолдолд систем өмнөх талбарыг бүрэн бөглөөд бүртгэх команд өгсөн үед дараагийн багц үзүүлэлт бөглөх талбарыг өмнөх бөглөсөн талбарын дээд талд гаргасан байна. Доорх зургаар жишээ харуулав:

3. Төслийн түвшний мэдээлэл

Үзүүлэлт А	МД Б	Хэмжих нэгж В	Дүн 1
Төслийн нэр	1	-	
Төслийн гэрээний огноо	2	-	
Техник эдийн засгийн үндэслэлийг хэлэлцсэн ЭБМЗ-ийн дүгнэлтийн огноо	3	-	
Техник эдийн засгийн үндэслэлийг хэлэлцсэн ЭБМЗ-ийн дүгнэлтийн дугаар	4	-	
Ашиглах хугацаа	5	жил	
Техник эдийн засгийн үндэслэлд тусгагдсан нийт хөрөнгө оруулалт	6	мян.төгрөг	
Төсөл эхэлснээс хойших хөрөнгө оруулалтын нийт гүйцэтгэл	7	мян.төгрөг	
Тайлант оны төлөвлөсөн хөрөнгө оруулалт	8	мян.төгрөг	
Тайлант оны хөрөнгө оруулалтын гүйцэтгэл	9	мян.төгрөг	
Техник эдийн засгийн үндэслэлд тусгагдсан жилийн хүчин чадал	10	тонн	
Төсөл эхэлснээс хойших гаргасан бүтээгдэхүүний хэмжээ	11	тонн	
Тайлант онд гаргасан бүтээгдэхүүний хэмжээ	12	тонн	
Ирэх онд гаргах бүтээгдэхүүний хэмжээ	13	тонн	

Бүртгэх

3.1 Төслийн түвшний мэдээлэл

Үзүүлэлт А	МД Б	Хэмжих нэгж В	Дүн 1
Төслийн нэр	1	-	
Төслийн гэрээний огноо	2	-	
Техник эдийн засгийн үндэслэлийг хэлэлцсэн ЭБМЗ-ийн дүгнэлтийн огноо	3	-	
Техник эдийн засгийн үндэслэлийг хэлэлцсэн ЭБМЗ-ийн дүгнэлтийн дугаар	4	-	
Ашиглах хугацаа	5	жил	
Техник эдийн засгийн үндэслэлд тусгагдсан нийт хөрөнгө оруулалт	6	мян.төгрөг	
Төсөл эхэлснээс хойших хөрөнгө оруулалтын нийт гүйцэтгэл	7	мян.төгрөг	
Тайлант оны төлөвлөсөн хөрөнгө оруулалт	8	мян.төгрөг	
Тайлант оны хөрөнгө оруулалтын гүйцэтгэл	9	мян.төгрөг	
Техник эдийн засгийн үндэслэлд тусгагдсан жилийн хүчин чадал	10	тонн	
Төсөл эхэлснээс хойших гаргасан бүтээгдэхүүний хэмжээ	11	тонн	
Тайлант онд гаргасан бүтээгдэхүүний хэмжээ	12	тонн	
Ирэх онд гаргах бүтээгдэхүүний хэмжээ	13	тонн	

устгах



3. ААН-ЫН ТАЙЛАН

МАЯГТ НӨХӨХ ЗААВАР – НЭМЭЛТ ТАЛБАР МӨР ҮҮСГЭХ:

Багц үзүүлэлт дунд 2 болон түүнээс дээш өгөгдөл бүхий мөр нэмэх шаардлагатай тохиолдолд өмнөх мөрийн мэдээллийг бүрэн бөглөж дуусаад + товчлуур дээр дарснаар дараагийн өгөгдөл бөглөх мөр шинээр өмнөх мөрийн дээд талд гарч ирнэ. Мөн нэмсэн мөрийг X товчлуураар хасах боломжтой.

Доорх зурагт эзэмшиж буй 2 буюу түүнээс дээш тусгай зөвшөөрлийн хүрээнд төлсөн төлбөр хураамжийг талбар мөр нэмсэн байдлаар харуулав.

8. Улсын төсөвт төлсөн албан татвар, төлбөр, хураамж, ногдол ашиг ?

Үзүүлэлт	МД	Тайлант оны гүйцэтгэл (төгрөг)
А	Б	1
8.1. Албан татвар (мөр1=мөр2:мөр7)	1	
Аж ахуйн нэгж, байгууллагын орлогын	2	90,000,000
Гаалийн	3	80,000,000
Нэмэгдсэн өртгийн	4	900,000,000
Автобензин, дизелийн түлшний онцгой	5	9,000,000
Автобензин, дизелийн түлшний	6	9,000,000
Бусад	7	7,000,000
8.2. Төлбөр, хураамж, нийгмийн даатгалын шимтгэл	8	8,999,900
Ашигт малтмалын нөөц ашигласны төлбөр болон нэмэлт төлбөр	9	
Тусгай зөвшөөрлийн дугаар:	Тусгай зөвшөөрлийн нэр:	10
		x
		+
joj	mkl	x
Ашигт малтмал ашиглалтын болон хайгуулын тусгай зөвшөөрлийн төлбөр	15	
Тусгай зөвшөөрлийн дугаар:	Тусгай зөвшөөрлийн нэр:	16
		x
		+
bjbj11	bjk	x
Улсын төсвийн хөрөнгөөр хайгуул хийсэн ордын нөхөн төлбөр	21	787,896
Гадаад ажиллагчдын ажлын байрны төлбөр	22	6,785,768
Агаарын бохирдлын төлбөр*	23	678,890
Ажиллагчдын нийгмийн даатгалын шимтгэл	24	67,896,785



3. ААН-ЫН ТАЙЛАН

НЭМЭЛТ БАГЦ ГАРГАХ: Тайланг бөглөх явцас 2 болон түүнээс дээш багц үзүүлэлт бөглөх шаардлагатай тохиолдолд систем өмнөх талбарыг бүрэн бөглөөд бүртгэх команд өгсөн үед дараагийн багц үзүүлэлт бөглөх талбарыг өмнөх бөглөсөн талбарын дээд талд гаргасан байна. Доорх зургаар жишээ харуулав:

(3-ОУИТБС-1) Тайлан засварлах

Түгээмэл тархацтай ашигт малтмалын нөөц ашигласны	8	
Гадаад ажиллагчдын ажлын байрны төлбөр	9	
9.3. Орон нутгийн төрийн өмчийн ногдол ашиг	10	
9.4. Бусад (мөр11=мөр12:мөр14)	11	
Торгууль	12	
Нөхөн төлбөр	13	
Бусад	14	
		Аймаг/хот * ... ▾ Сум/дүүрэг * ... ▾ Бүртгэх

9.1 Орон нутгийн төсөвт төлсөн албан татвар, төлбөр, хураамж, ногдол ашиг

Үзүүлэлт	МД	Аймаг/нийслэл, сум/дүүргийн нэр Улаанбаатар → Багахангай
А	Б	1
9.1. Орон нутгийн төсөвт төлсөн албан татвар (мөр1=мөр2+мөр3)	1	333
Үл хөдлөх эд хөрөнгийн	2	333
Авто тээврийн болон өөрөө явагч хэрэгслийн	3	33,333
9.2. Төлбөр (мөр4=мөр5:мөр9)	4	672
Газрын	5	33,366
Ус ашигласны	6	6,666
Ус бохирдуулсны	7	6,666
Түгээмэл тархацтай ашигт малтмалын нөөц ашигласны	8	666
Гадаад ажиллагчдын ажлын байрны төлбөр	9	6
9.3. Орон нутгийн төрийн өмчийн ногдол ашиг	10	4
9.4. Бусад (мөр11=мөр12:мөр14)	11	15
Торгууль	12	4
Нөхөн төлбөр	13	5
Бусад	14	6
		устгах

Бүртгэх

Болих

Мэдээлэл: засварлах





3. ААН-ЫН ТАЙЛАН

МАЯГТ НӨХӨХ ЗААВАР – НЭМЭЛТ БАГЦ МӨР ҮҮСГЭХ:

Багц үзүүлэлт дунд 2 болон түүнээс дээш өгөгдөл бүхий мөр нэмэх шаардлагатай тохиолдолд өмнөх мөрийн мэдээллийг бүрэн бөглөж дуусаад + товчлуур дээр дарснаар дараагийн өгөгдөл бөглөх мөр шинээр өмнөх мөрийн дээд талд гарч ирнэ. Мөн нэмсэн мөрийг X товчлуураар хасах боломжтой.

Доорх зурагт эзэмшиж буй 2 буюу түүнээс дээш тусгай зөвшөөрлийн хүрээнд төлсөн төлбөр хураамжийг талбар мөр нэмсэн байдлаар харуулав.

**АШИГТ МАЛТМАЛЫН ХАЙГУУЛ, ОЛБОРЛОЛТ, ҮЙЛДВЭРЛЭЛ ЭРХЭЛДЭГ АЖ АХУЙН НЭГЖ,
БАЙГУУЛЛАГЫН ҮЙЛ АЖИЛЛАГААНЫ 20... ОНЫ ТАЙЛАНГИЙН МАЯГТ
(3-ОУИТБС-1)**

Үндсэн мэдээлэл 3 4 5 6 7 8 9 10 11 12 13 14 15 16 17 18 19 20 21 22 23 24 25

10. Төрийн болон орон нутгийн өмчит ААНБ-ын тээврийн төлбөр ?

Тээвэрлүүлсэн ашигт малтмалын нэр	МД	Хэмжих нэгж	Тээвэрлүүлсэн ашигт малтмалын хэмжээ	Тээврийн төлбөр (төгрөг)	Сонгон шалгаруулалтын хэлбэр	Тээврийн орлогыг хүлээн авсан ААНБ-ын нэр	Тээврийн чиглэл	
A	B	B	1	2	3	4	5	
		СОНГО... ▾			СОНГО... ▾		СОНГО... ▾	+
tttt	1	тонн	5,555	555,555	Төндэр	555	Экспорт	✖
9999	2	тонн	5,555	555	ШХАА	5555	Дотоод	✖





АНХААРАЛ ХАНДУУЛСАНД БАЯРЛАЛАА

ДАЗО ХХК

2024 он